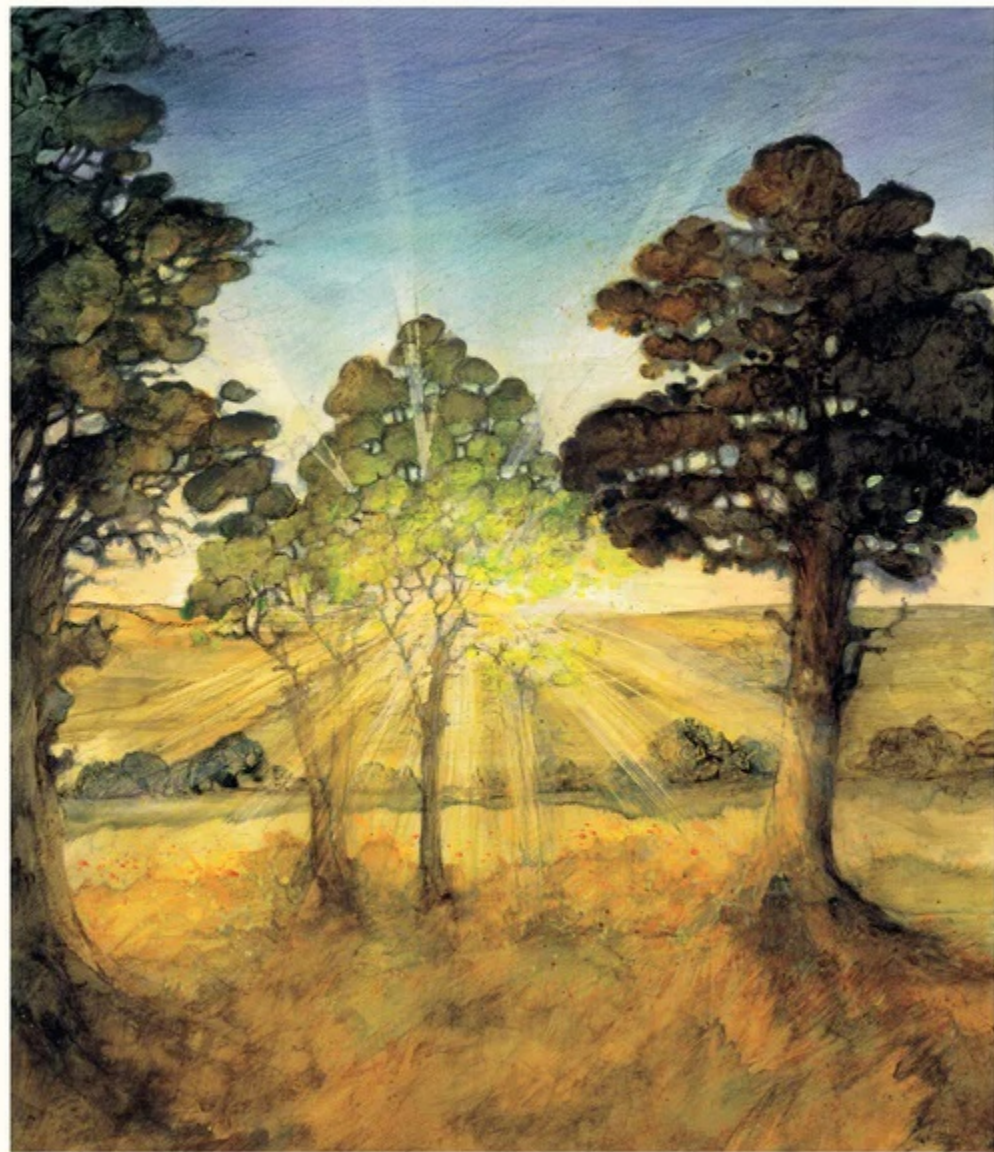


Trag cu ochiul și zăresc
ceva ce-ncepe cu

S

De la est răsare, la vest asfințește.
El ne dă lumină și ne încălzește.
Rimează cu floare...



Este o ALBINĂ!



Trag cu ochiul și zăresc
ceva ce-ncepe cu

B

Mică și lucioasă, zboară către casă,
când focul o pârjolește și puii nu-i mai găsește.

Rimează cu călăuză...

